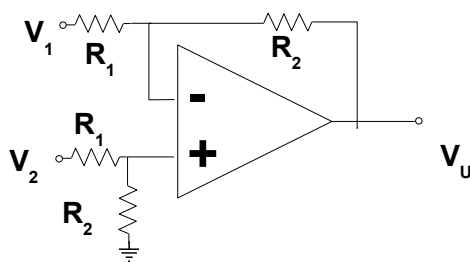


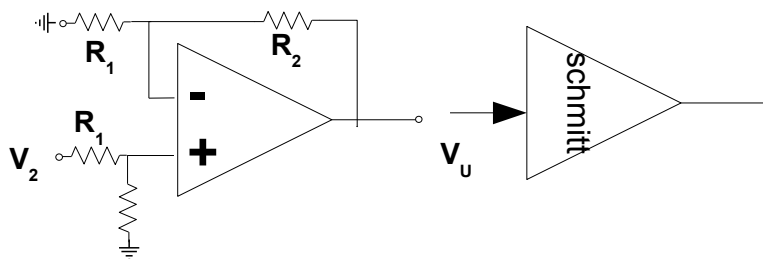
Differenza Amplificata



Formulettta

$$V_u = V_2(R_2/R_1) - V_1(R_2/R_1) = (V_2 - V_1)(R_2/R_1)$$

Se collego a massa $V_1=0$; e pongo $R_1=1k$ ed $R_2=200k$
E stabile l'uscita $V_u = 200 V_2$, che sarebbero circa 2Volt ?



Se ci sono suggerimenti più semplici, li apprezzerei.
Come potete notare la mia elettronica è molto incerta!!.